



OBIEKTY REFERENCYJNE



3 / 1. ARISTON THERMO

4 / 2. MARKI I PRODUKTY

1 | ARISTON THERMO

**ARISTON THERMO JEST
OBECNY W TRZECH RÓŻNYCH
SEKTORACH I W KAŻDYM MA
WIODĄCE MARKI**



Ariston Thermo jest ogólnosiato-
wym konsorcjum o silnych i ugrun-
towanych wartościach, będącym
międzynarodowym liderem w za-
kresie komfortu termicznego w na-
szych domach, do użytku publicz-
nego oraz przemysłowego.

Nasze światowej klasy możliwo-
ści produkcyjne, wraz z doskonałą
obsługą przed- i po sprzedażową,
pozwalają na optymalne połączenie
komfortu, wydajności energety-
cznej oraz ochrony środowiska.



**WARTOŚĆ SPRZEDAŻY 1,33 MLN
EURO
89% PRZYCHODÓW WYGENERO-
WANE POZA WŁOCHAMI**



**6600 PRACOWNIKÓW
PRACOWNICY MIEJSCOWI STANO-
WIĄ 80% KADRY KIEROWNICZEJ**



**7,2 MLN URZĄDZEŃ ROCZNIE
(+34 MLN CZĘŚCI) SPRZEDAWA-
NYCH W 150 KRAJACH**



**61 MLN EURO NA INWESTYCJE I
R&D
GRUPA ZATRUDNIA PONAD 270
OSÓB W R&D W 16 CENTRACH
BADAŃ NAD PRODUKTAMI I ROZ-
WOJEM W 8 KRAJACH**

2 | MARKI I PRODUKTY

PRODUKTY ARISTON SĄ ZAPROJEKTOWANE BY SPROSTAĆ POTRZEBOM WSPÓŁCZESNEGO ŻYCIA.



Wydajne rozwiązania dla ogrzewania i ciepłej wody oraz codziennego komfortu. Ariston łączy technologie o wysokiej jakości i wydajności. Nasze produkty wyróżniają włoskie wzornictwo oraz intuicyjna, prosta obsługa. Miliony ro



NAJDOSKONALSZE ROZWIĄZANIA GRZEWcze ORAZ ZNAKOMITE WSPARCIE KLIENTA.

Ponad 1.7 miliona systemów grzewczych zainstalowanych w Europie.

Elco łączy wysokiej jakości doradztwo, urządzenia, systemy i usługi w spójny sposób, zapewniając realizację potrzeb klienta.



ODNIESIENIE DO ZAWODOWCÓW.

Od 100 lat Chaffoteaux współpracuje ramię w ramię z profesjonalistami by uprościć ich pracę oraz wesprzeć ich rozwój pełną gamą urządzeń korzystających z różnych źródeł energii, dostępnych i proekologicznych, zarówno w sferze ogrzewania jak i wytwarzania ciepłej wody.





OBIEKTY REFERENCYJNE W POLSCE

6 / 3 . FAKRO

7 / 4 . ARCELOR MITTAL

8 / 5 . WSL

9 / 6 . AGROMET

10 / 7 . ŚWIDNICA

11 / 8 . KON-WIT

12 / 9 . SALWATORIANIE

3 | Fakro

Hotel Activia, Muszyna

Instalacja na potrzeby ogrzewania hotelu poprzez system wentylacji oraz tradycyjnej instalacji podłogowej i grzejnikowej.



ZASTOSOWANE ROZWIĄZANIE

- / KASKADA DWÓCH KOTŁÓW KONDENSACYJNYCH Z SERII R 600
- / MOC KOTŁOWNI: 720KW



4 | Arcelor Mittal

Budynek biurowy Arcelor Mittal, Świętochłowice

Modernizacja kotłowni opartej na standardowych kotłach grzewczych. W pierwszym etapie jeden z kotłów został zastąpiony nowym kotłem kondensacyjnym. Drugi etap przewiduje wymianę pozostałego kotła na drugi kocioł kondensacyjny.

Kotłownia pracuje na potrzeby grzewcze budynku biurowego o powierzchni 1400 m². Przygotowanie CWU poprzez zasobnik 1000 l

Na obecnym etapie sprzęgnięte zostało stare rozwiązanie z nowym za pomocą jednego sterownika kaskadowego.

POWIERZCHNIA BUDYNKU

/ 1400 m²

ZASTOSOWANE ROZWIĄZANIE

- / KOCIOŁ KONDENSACYJNY GENUS PREMIUM HP 65 KW
- / POŁĄCZENIE KASKADOWE Z DOTYCHCZASOWYM KOTŁEM STANDARDOWYM



5 | Wyższa Szkoła Lingwistyczna

Budynek Wyższej Szkoły Lingwistycznej, Częstochowa

Instalacja na potrzeby centralnego ogrzewania oraz CWU na potrzeby budynku szkoły. Powierzchnia użytkowa obiektu: ponad 2800 m²

3 kotły działają na potrzeby wentylacji i ogrzewania podłogowego oraz grzejnikowego. Instalacja podzielona jest na 7 niezależnych obiegów grzewczych.

Kotłownia zlokalizowana na najwyższej kondygnacji budynku.



POWIERZCHNIA BUDYNKU

/ ponad 2800 m²

ZASTOSOWANE ROZWIĄZANIE

- / KASKADA 2 KOTŁÓW KONDENSACYJNYCH R 30 120 KW I 1 KOTŁA R 30 65 KW
- / ŁĄCZNA MOC KOTŁOWNI: 305 KW



6 | Agromet

Budynek biurowy i socjalny Fabryki Maszyn Rolniczych AGROMET PILMET, Brzeg

Instalacja na potrzeby ogrzewania i ciepłej wody w biurowcu o powierzchni ponad 2.000 m².

Instalacja pracuje głównie na potrzeby CWU – zapewnienie wody dla szatni pracowników – jednorazowy pobór CWU po zmianie: ok. 3000 l

POWIERZCHNIA BUDYNKU

/ ponad 2000 m²

ZASTOSOWANE ROZWIĄZANIE

- / KASKADA 4 KOTŁÓW KONDENSACYJNYCH GENUS PREMIUM HP 100 KW
- / 2 X ZASOBNIK CWU O POJEMNOŚCI 1500 L
- / ŁĄCZNA MOC KOTŁOWNI: 400 KW



7 | Świdnica

Budynek Centrum Wspierania Organizacji Pozarządowych, Świdnica

Instalacja na potrzeby ogrzewania i CWU wyremontowanej zabytkowej kamienicy. Budynek biurowy / usługowy.

Kotłownia obsługuje 5 niezależnych obiegów grzewczych oraz produkcję CWU w zasobniku 200 l.



ZASTOSOWANE ROZWIĄZANIE

- / KASKADA DWÓCH KOTŁÓW KONDENSACYJNYCH GENUS PREMIUM HP 100 KW
- / ZASOBNIK CWU 200 L
- / MOC KOTŁOWNI: 200 KW



8 | Kon-Wit

Hurtownia opon i zakład wulkanizacyjny KON-WIT, Kozięglowy

Instalacja na potrzeby ogrzewania i produkcji CWU na potrzeby zakładu usługowego, części magazynowej oraz budynku biurowego.



ZASTOSOWANE ROZWIĄZANIE

- / KASKADA DWÓCH KOTŁÓW KONDENSACYJNYCH GENUS PREMIUM HP 65 KW
- / MOC KOTŁOWNI: 130 KW



9 | Salwatorianie

Zgromadzenie Ojców Salwatorian, Bystra, Bielsko-Biała

Instalacja grzewcza i CWU na potrzeby budynku Ojców Salwatorian.

POWIERZCHNIA BUDYNKU

/ 520 m²



ZASTOSOWANE ROZWIĄZANIE

/ KOCIOŁ KONDENSACYJNY GENUS PREMIUM HP 65 KW

/ ZASOBNIK CWU 300 L





OBIEKTY REFERENCYJNE NA ŚWIECIE

- | | | | |
|------|------------------------------|------|----------------------------|
| 14 / | 10. WIOSKA OLIMPIJSKA | 21 / | 17. LINDNER CONGRESS HOTEL |
| 15 / | 11. EXPO CENTRE | 22 / | 18. SNOW DOME |
| 16 / | 12. WIOSKA OLIMPIJSKA SOCZI | 23 / | 19. HERMANN QUARTER |
| 17 / | 13. PADDINGTON CENTRAL | 24 / | 20. LA GLORIA |
| 18 / | 14. WATERMARK PLACE | 25 / | 21. LA MIRAGE |
| 19 / | 15. STADION PARKSTAD LIMBURG | 26 / | 22. KLUB GOLFOWY, ALCSUT |
| 20 / | 16. MANHATTAN CENTER | | |

10 | Wioska Olimpijska

Pekin, Chiny

Instalacja solarna oparta na kolektorach próżniowych na potrzeby zaopatrzenia w ciepłą wodę użytkową wioski olimpijskiej podczas Igrzysk w Pekinie w 2008 r.

5 indywidualnych systemów solarnych zaopatrywało w wodę ponad 18.000 zawodników przy dziennej produkcji na poziomie 860.000 litrów CWU.



ZASTOSOWANE ROZWIĄZANIE

/ 2187 KOLEKTORÓW PRÓŻNIOWYCH AURON 20



11 | EXPO Centre

Szanghaj, Chiny

Instalacja solarna dla potrzeb zaopatrzenia w ciepłą wodę pawilonu ekspozycyjnego podczas wystawy EXPO w Szanghaju w 2010 r

Produkcja ciepłej wody na poziomie 28.000 litrów / dobę

Instalacja zapewnia również wspomaganie centralnego ogrzewania i produkcję ciepła technologicznego.



ZASTOSOWANE ROZWIĄZANIE

/ 140 SZT KOLEKTORÓW PRÓŻNIOWYCH AURON 20



12 | Wioska Olimpijska Soczi 2014

Rosja

Projekt objął budowę 27 kotłowni kaskadowych na terenie wioski olimpijskiej Zimowych Igrzysk Olimpijskich Soczi 2014. Kotłownie obsługiwały ogrzewanie i produkcję CWU na potrzeby zawodników igrzysk. Na terenie wioski olimpijskiej do kotłowni podłączone były m.in. hotele Golden Tulip oraz Park Inn Radisson SAS.



ZASTOSOWANE ROZWIĄZANIE

- / 27 KOTŁOWNI KASKADOWYCH X 2 KOTŁY
- / MODELE: SERIA R 600, SERIA R 3600
- / ŁĄCZNA MOC KOTŁOWNI: PONAD 10 MW



13 | Paddington Central

Centrum Biurowe, Anglia

Instalacja na potrzeby centralnego ogrzewania oraz CWU na potrzeby biurowca.

POWIERZCHNIA UŻYTKOWA OBIEKTU

/ ponad 24000 m²

3 kotły działają na potrzeby wentylacji i ogrzewania podłogowego, drugi system skomponowany z 2 kotłów obsługuje ogrzewanie grzejnikowe i podgrzewanie CWU.



ZASTOSOWANE ROZWIĄZANIE

- / KASKADA 3 KOTŁÓW KONDENSACYJNYCH R 3600
- / KASKADA 2 KOTŁÓW KONDENSACYJNYCH R 3600
- / ŁĄCZNA MOC KOTŁOWNI: 4,5 MW



14 | Watermark Place

Centrum Biurowe, Londyn, Anglia

Instalacja na potrzeby ogrzewania i ciepłej wody w kompleksie biurowców o powierzchni ponad 42.000 m²

POWIERZCHNIA UŻYTKOWA OBIEKTU

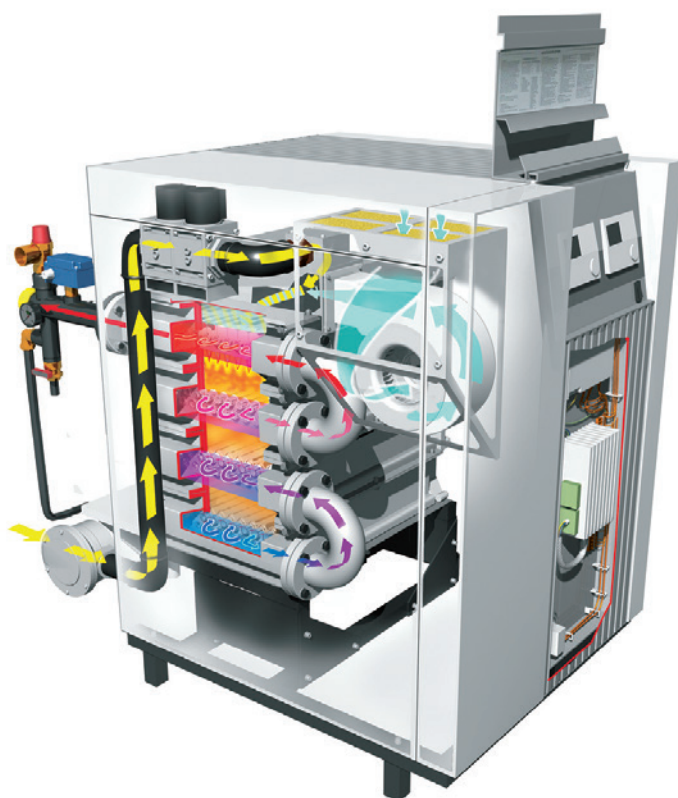
/ ponad 42000 m²

Instalacja pracuje na potrzeby ogrzewania podłogowego, grzejnikowego, wentylacji, klimatyzacji i CWU



ZASTOSOWANE ROZWIĄZANIE

- / KASKADA 4 KOTŁÓW KONDENSACYJNYCH R 3600
- / ŁĄCZNA MOC KOTŁOWNI: 3,9 MW



15 | Stadion Parkstad Limburg

Kerkrade, Holandia

Skomplikowana instalacja grzewcza na potrzeby głównie podgrzewania murawy stadionu i zapewnienia ciepłej wody dla węzła sanitarnego (40 stanowisk prysznicowych). Instalacja zapewnia również ogrzewanie budynku biurowego, szatni, obsługuje ogrzewanie wentylacji i klimatyzacji oraz podgrzewa basen pływacki.



ZASTOSOWANE ROZWIĄZANIE

- / KOCIOŁ KONDENSACYJNY R 3605
- / MOC KOTŁA: 1 MW



16 | Manhattan Center

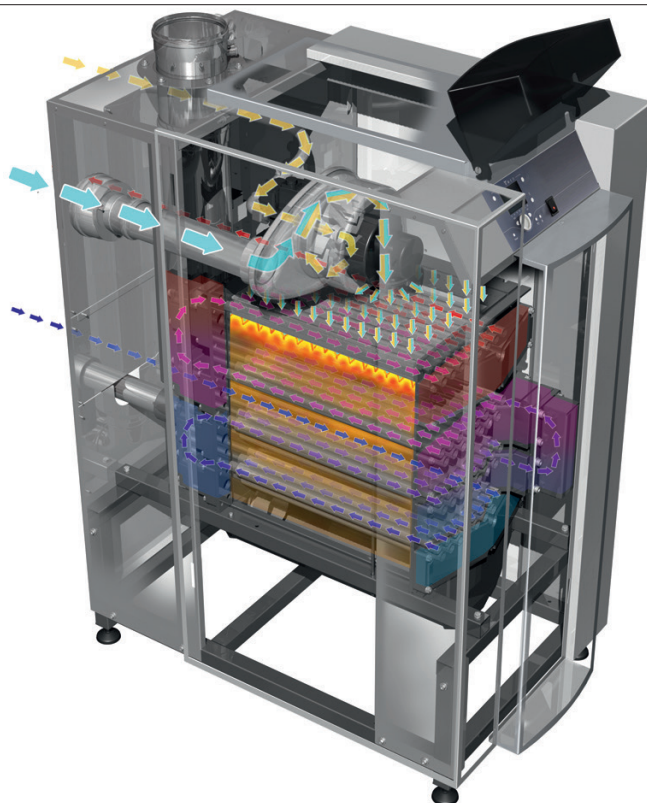
Hotel Sheraton i Hotel Thon, Bruksela, Belgia

W sumie oba hotele dysponują ponad 1000 pokoi. Instalacja obsługuje głównie podgrzewanie powietrza na potrzeby wentylacji i klimatyzacji a także ogrzewanie grzejnikowe (łazienki i część biurowa) oraz podgrzewanie CWU dla potrzeb sanitarnych. Zastosowano dwie bliźniacze instalacje dla każdego hotelu. Każda instalacja składa się z kilkunastu niezależnych obiegów grzewczych.



ZASTOSOWANE ROZWIĄZANIE

- / DWA NIEZALEŻNE KOTŁY KONDENSACYJNE R 607
- / MOC KOTŁA: 550 KW



17 | Lindner Congress Hotel

Dusseldorf, Niemcy

Instalacja na potrzeby ogrzewania hotelu poprzez system wentylacji i klimatyzacji. Instalacja grzewcza poprzez system wymienników basenowych obsługuje również znajdujące się w hotelu SPA z zespołem basenów.

W skład hotelu wchodzi 230 pokoi, powierzchnia użytkowa: 10.000 m².



ZASTOSOWANE ROZWIĄZANIE

- / KASKADA DWÓCH KOTŁÓW KONDENSACYJNYCH R 3603
- / MOC KOTŁOWNI: 1,69 MW



18 | Snow Dome

Bispingen, Niemcy

Instalacja na potrzeby ogrzewania wentylacyjnego i produkcji CWU w jednym w największych w Europie kompleksów do całorocznej jazdy na nartach.



ZASTOSOWANE ROZWIĄZANIE

- / KOCIOŁ KONDENSACYJNY R 2906
- / KOCIOŁ KONDENSACYJNY R 607
- / ŁĄCZNA MOC KOTŁOWNI: 634 KW



19 | Hermann Quarter

Centrum Handlowe, Berlin, Niemcy

Instalacja na potrzeby ogrzewania – głównie wentylacyjnego oraz grzejnikowego.



ZASTOSOWANE ROZWIĄZANIE

- / KOCIOŁ KONDENSACYJNY R 3602
- / KOCIOŁ KONDENSACYJNY R 2909
- / ŁĄCZNA MOC KOTŁOWNI: 1,3 MW



20 | La Gloria

Apartamentowiec La Gloria, Liencres, Hiszpania

Centralna kotłownia grzewcza i system solarny na potrzeby budynku mieszkalnego. W skład kompleksu wchodzi 108 apartamentów zamieszkiwanych przez 244 osoby. Łączna powierzchnia użytkowa: 7.500 m².

Kotłownia pracuje w 100% na potrzeby ogrzewania podłogowego oraz dogrzewania CWU. System solarny pokrywa 70% rocznego zapotrzebowania na ciepłą wodę.



ZASTOSOWANE ROZWIĄZANIE

- / KASKADA KOTŁÓW KONDENSACYJNYCH TALIA GREEN HP 4 X 100 KW
- / 30 KOLEKTORÓW PŁASKICH SYS 2,5
- / 2 ZASOBNIKI CWU ABONDANCE 2500 L

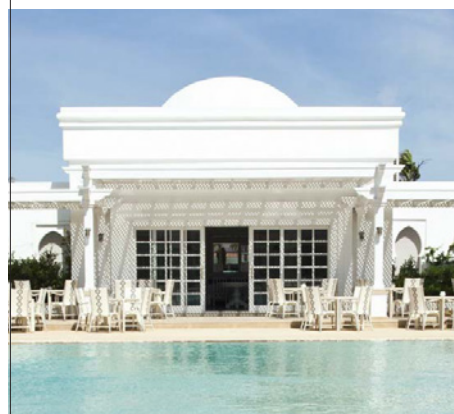


21 | La Mirage

Kompleks hotelowy, Tanger, Maroko

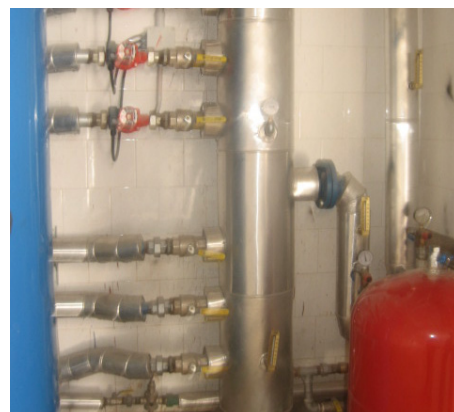
Instalacja grzewcza na potrzeby ogrzewania CWU oraz sezonowego wspomaganie ogrzewania pomieszczeń instalacją wentylacji.

Ciepło wykorzystywane jest również do dogrzewania CWU z instalacji solarnej na potrzeby hotelowego SPA.



ZASTOSOWANE ROZWIĄZANIE

/ KASKADA 3 KOTŁÓW KONDENSACYJNYCH
TALIA GREEN HP 3 X 100 KW



22 | Klub Golfowy, Alcsut

Węgry

Instalacja zapewnia ogrzewanie oraz produkcję CWU na potrzeby budynku klubu golfowego.

CWU wykorzystywana jest na potrzeby szatni, ogrzewanie podłogowe i grzejnikowe.

Powierzchnia użytkowa obiektu: 550 m².



ZASTOSOWANE ROZWIĄZANIE

/ KOCIOŁ KONDENSACYJNY GENUS PREMIUM HP 65 KW





ARISTON THERMO GROUP
Ariston Thermo Polska Sp. z o.o.
31-408 Kraków, ul. Pociuszka 3
Tel. 12 420 22 20, Fax 12 420 52 72

ariston.com